

2025年度 源电力集团股份有限公司
关于国家能源集团财务有限公司
的 险持续评估报告

财 (“财 ,

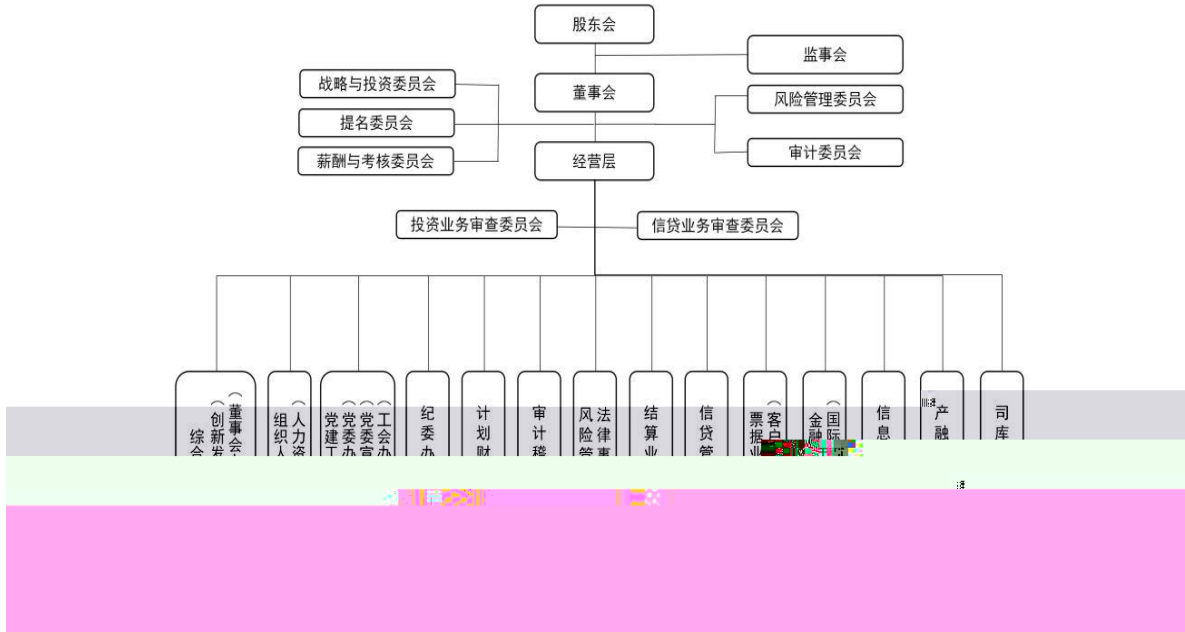
财 表 ， 册 北
 18 2层7 201、202, 3层7 301、302。 2025
 12 31 , 财 册 本 1,750,000 ,
 比60.00%;
 比40.00%。财 财 ,
 : ; 办 ; 办
 ; 办 ;
 、 、 保 、 财 、
 ; 拆 ; 办 ; 办
 产 ; ;

			%
1		1,050,000.00	60.00
2		700,000.00	40.00

财 《 财 》,
 、 、 , 并
 、 、 层 部
 。 财 策 ,
 财 , 财 , 并
 , , 财
 财 。财

， ， ， ， 边
 ， 必 。
 财 :

国家能源集团财务有限公司组织机构图



财 部 ，
 部 ，
 ， 并 部 部，
 财 、 部。
 财 部 《 部 册》 ，
 别 ， 测
 。 不 ， 财 不
 ， 标
 操 ， 部 、 保
 、 操 别、

财

《 财 办 》，财

财 保 部

财 操

补 ， 操 、

， 财

操 ， 部

， 保 操 测、 财

部 、 查 ，

并

， 保 部 ， 财

、标 ，

保 。

财 :

1、

财 ，

办 ，

操 ， 、 、

，

(1)

财 ， 保

、安、，《
办》保《财办》，
《办》《办》
办》《操》办操，
操。财
，财，
保安、、安。

(2)

财、，《
办》《办》《办》
办操，操。
财查，
，；财、、
，策按
，、
，保
安。

(3)

财，安
，《拆》
操，并财
，本
，、，并测
标，保安、。

2、

财 部 《

办 》《 办 》《 办 》《

办 》《 办 》 操 ，

财 、 、 ，

。

，财 查、

查 ，

。 按 ，

部 查、 部 、

查 ， 并 。

查 ， ，

报 ； 查 ， ，

； 查 ， ，

，不 ， 、 ，

财 采 参 ， 保 本

安 。

。

， 财

， 查 ， 保

， 财 策 标

， 保 。

2025 12 31 ， 财

产 保 ， 不 ， 。

3、

财 部 2025
《 策 》, “安 、 、 ”
 , 保财 不 本
70%。 部 按 “ 、
 ” , , 策、操 、
 、 、 ,
 。 财
 策 并编 部
 案,按 财 策 , 报、编
 查 , 标
 测, , 。
 , 财 。
 财 , 并 。
 财 部 部 , 保 , 保 财产安 。
 4、 部
 财 部 ,
 部, 编 《 办 》 ,
 财 部 。 部
 财 , , 财
 部 、 查、 , 部
 , 部
 并 。 部 办 , 财

、不

。

5、

财

按《

》《

》

，

，

、测、产部

，

、测、产、

安、安、安、安保

，

、财、

、

、

、

，

、

、

变、安、

备、安查、产

北

保

。

财

，按《部

办》

，

、

操

，

。

，

，财

，

，

，不

，步

。

，本，财

部

，

，

。

、

、

， 财 安
 不 部 。 2025 12 31 ， 财
 标 ，

	2025 12 31	2024 12 31
	210, 926	291, 035
	169, 681	253, 682
	41, 245	37, 354
	80. 45%	87. 17%
	2025 1-12	2024 1-12
	4, 251	4, 964
	5, 453	4, 485
	4, 206	3, 500

财 ， 按
 《 》《 》
 《 》《 部 本 》《
 》《 财 办 》 《
 财 》 ， 部
 。 财 ，
 2025 12 31 财 、 、

、 部 、

2025 12 31 , 财 标

, :

	19.55%	10.5%
	59.69%	25%
/	75.74%	80%
/	0.00%	100%
/	2.20%	15%
/	31.31%	300%
/	10.58%	100%
/	0.00%	10%
/	62.17%	70%
/	0.01%	20%

2025 , 财 , 不 、

、 被 、

被 采 、

案 ; 变 、

; 部 ,

本 不 安 ; 财

, 财 《 财 办 》

。

2025 12 31 , 本 按 《 》

财

。

90,000	0.3% 0.35%	127,513.02	52,681,912.65	52,720,049.29	89,376.38

"

"

2025

3,300,000	1.75% 2.95%	2,549,072.01	573,314.44	2,213,511.00	908,875.45

"

"

2025

		2000	895.36

本 《 》 并
 ， 保 财 安 ， 、
 。本 财 财 报 ，

财 财 ， ，
。本 财 安 ，
财 不 。
本 ， 编
案，
安 。 ， 。
本 ，
，保 。
，本 财 本 。

本 财 按 部 ，
， 。
查 财 ，财 《
》《 》， 按 《 财 办 》
， 、 部
部 。 财
、财 ，本 财
、 、 ，
财 《
财 办 》 。本 财
本 、财
安 产 不 。

2026 3 31